

FLAT REFLEX POLISHING SYSTEM

 **Surfaces Group**
Absolute finishing

Soluzioni innovative complete da un Gruppo in continua espansione

La forza del gruppo Surfaces consente interventi sinergici e risposte su misura per ogni esigenza di lavorazione superficiale, nello specifico sul Gres.

Il vantaggio evidente saranno lastre perfette, levigate, senza alcuna porosità o irregolarità, protette e più resistenti ai graffi, alle macchie, al calore e all'erosione, dalla finitura lucida o satinata, setosa al tatto.

more brands one group

www.surfaces-group.it

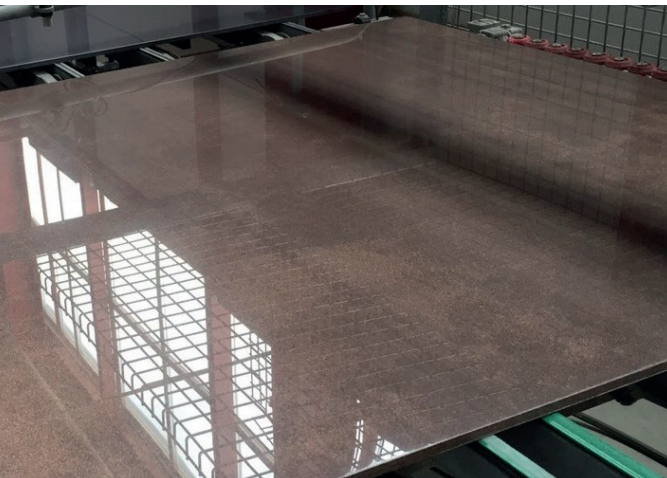
 **surfaces**
TECHNOLOGICAL ABRASIVES
SURFACES GROUP

ADI
INDUSTRIAL DIAMOND APPLICATION
SURFACES GROUP

 **LUNA**
ABRASIV
SURFACES GROUP

FLAT REFLEX POLISHING SYSTEM

FLESSIBILITA': La parola chiave che caratterizza la **NUOVA** linea di lavorazione che può essere facilmente adattata al materiale da lavorare sostituendo velocemente e facilmente le mole cilindriche metalliche con le mole resinoidi



GRES PORCELLANATO TECNICO (UN GLAZED)

Fickert metallico:

- Flessibile: si adatta a tutte le superfici permettendo una lavorazione omogenea

Testa cilindrica mole metalliche:

- Maggiore durata
- Maggior asportazione
- Altamente performante in termini di resa: efficienza superiore del 90-98%
- Miglior compromesso costo al mq

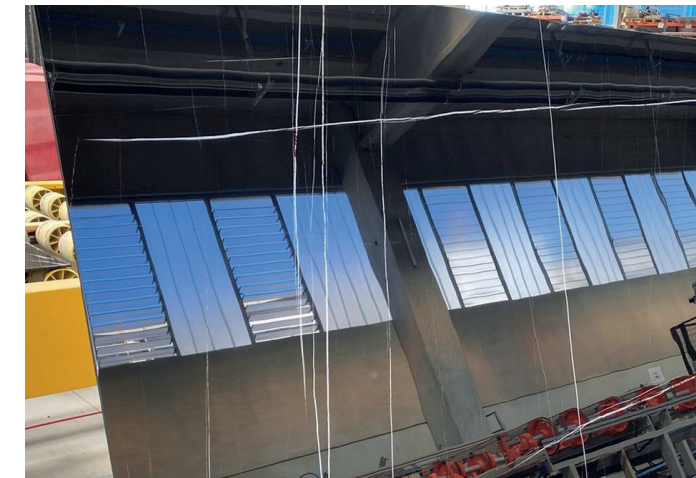
Testa Tangenziale mole resinoidi full:

- Lavorazione omogenea delle superfici, % maggiore di 1° scelta
- Asportazione superiore soprattutto in termini di area
- Maggiore Flessibilità

GRES PORCELLANATO SMALTATO (GLAZED)

Testa Tangenziale mole resinoidi full:

- Lavorazione omogenea delle superfici, % maggiore di 1° scelta
- Asportazione superiore soprattutto in termini di area
- Maggiore Flessibilità



STEP 1
Asportazione



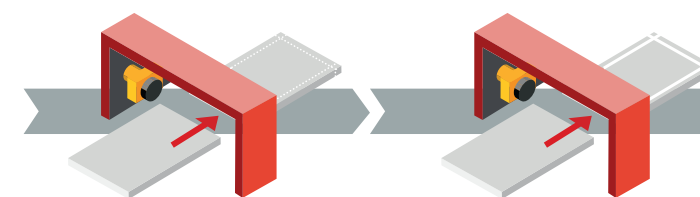
STEP 2
Calibrazione



STEP 3
Preparazione
alla finitura



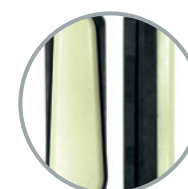
STEP 4
Finitura e
Lucidatura



STEP 1
Preparazione
alla finitura



STEP 2
Finitura e
Lucidatura



Le soluzioni Surfaces, sempre più performanti, comprendono un ventaglio completo di lavorazioni e trattamenti, permettendo di ottimizzare il ciclo produttivo, con una resa e una produttività maggiori a fronte di un abbattimento degli scarti e dei tempi di lavorazione.

 **Surfaces Group**
Absolute finishing



more brands one group

www.surfaces-group.it

