

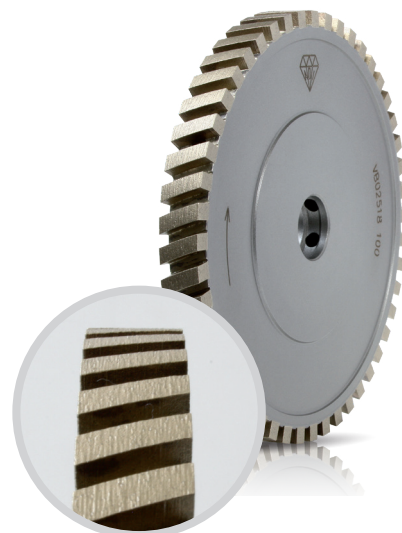
MOLA A SETTORI A PROFILO DIRITTO

Descrizione

- Diametro 150/200 mm
- Centri di lavoro verticali
- Disponibili grane grosse e medio fini
- Adatte a ogni esigenza di lavorazione, anche di vetro stratificato

Spessore delle mole

per vetri
da 8 a 25 mm



MOLA A SETTORI A PROFILO TRAPEZIO

Descrizione

- Diametro 150 mm
- Centri di lavoro verticali
- Per vetro stratificato per sgrossatura e per preservare la durata della mola trapezia in grana fine
- Anche in grana media (UNIC) per una finitura industriale

Misure disponibili

per vetri
da 3 a 20mm

