

## MOLA A TAZZA A FASCIA CONTINUA

### Descrizione

#### Mola a tazza a fascia continua con legante metallico

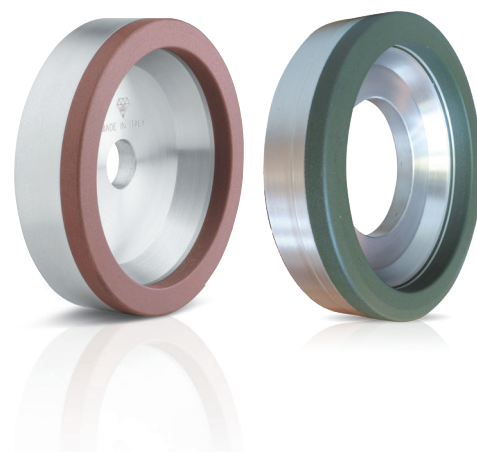
- Adatta specialmente al vetro monolitico e all'esecuzione dei filetti



### Descrizione

#### Mola a tazza a fascia continua con legante resin/metal

- Per l'esecuzione dei filetti.
- Garantisce una buona asportazione, ottima finitura e lunga durata.



## MOLA A TAZZA TURBO RESINA

### Descrizione

#### Mola a tazza legante resina tipo turbo

- Adatta ad una buona preparazione della superficie prima del passaggio con le mole lucidanti.

