

RULLI CALBRATORI

Descrizione

Rulli metallici o a pacco dischi

- Utilizzati per sgrossare la superficie delle piastrelle

Tipologie disponibili

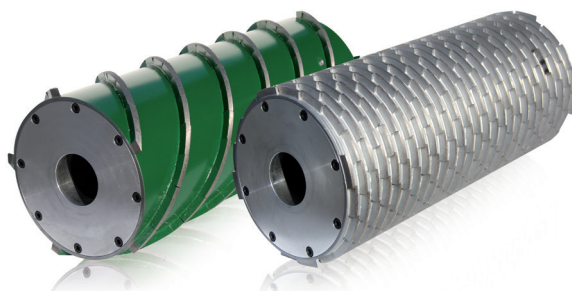
- Pacco Dischi, Elicoidale a 5 o Elicoidale a 8 principi

Grane disponibili

- SuperGrossa - Grossa
Media - Fine

Misure disponibili

Da 215 a 240 mm



MOLE PERIFERICHE E SATELLITARI

Descrizione

Utensili a legante metallico

- Lavorano su teste rotanti ad elevate velocità
- Per preparare le superfici alle successive operazioni di finitura

Tipologie disponibili

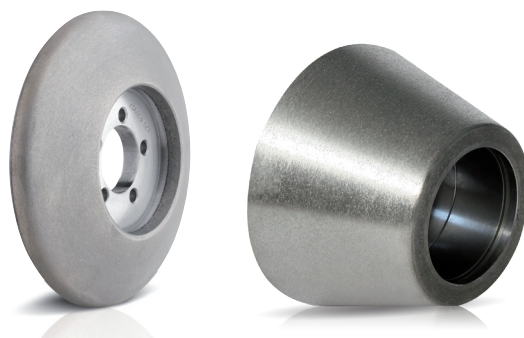
- Radiali, Satellitari,
Tronco Coniche

Grane disponibili

- Grossa - Media - Fine

Misure disponibili

130 e 250 mm di varie
geometrie disponibili



FICKERT

Descrizione

Fickert metallici

- Per la levigatura grossolana del porcellanato

Tipologie disponibili

- Settori - Fascia continua

Grane disponibili

- Grossa - Media - Fine

Misure disponibili

100, 140 o 170 mm

