

## MOLE DIAMANTATE LEGANTE METALLICO

### Descrizione

#### Mole a tazza 6A2 legante metallico

- Prodotte in più tipologie di leganti e grane
- Per grandi asportazioni su piastrelle, listelli e grandi formati

### Tipologie disponibili

- FA - HS - DS - HB  
LP - FreeDry

### Grane disponibili

- S - R - Q - P - O  
N - M - L - I - H

### Misure disponibili

300 e 250 mm

### Fascia di lavoro

30, 22, 17 e 12 mm

### Produzione

In tutti gli attacchi richiesti dal mercato, Fast e PitStop inclusi



## MOLE DIAMANTATE LEGANTE HYBRID

### Descrizione

#### Mole a tazza 6A2 legante HYBRID

- Prodotte in legante Ibrido, resina/metallo
- Garantiscono alte asportazioni, assenza di rotture degli angoli e buone finiture
- Normalmente utilizzate nelle posizioni centrali delle squadratrici

### Tipologie disponibili

- Hybrid

### Grane disponibili

- Titan - Red - Blue - Gold

### Misure disponibili

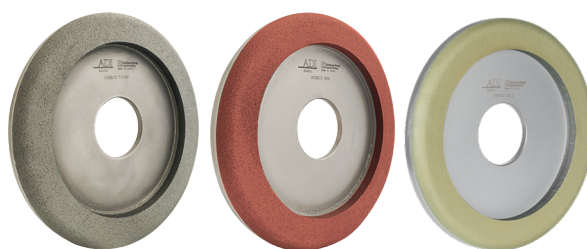
300 e 250 mm

### Fascia di lavoro

40 e 20 mm

### Produzione

In tutti gli attacchi richiesti dal mercato, Fast e PitStop inclusi



## MOLE DIAMANTATE LEGANTE RESINOIDE

### Descrizione

#### Mole a tazza 6A2 legante resinoide

- Prodotte in leganti organici
- Buone asportazioni, ottime finiture e durate
- Utilizzate nelle posizioni finali delle squadratrici

### Tipologie disponibili

- Color - Color X  
Color 2.0  
Color 3.0  
Remove

### Grane disponibili

- Red - Blue - Green -  
Yellow - Silver - White

### Misure disponibili

300 e 250 mm

### Fascia di lavoro

40 e 20 mm

### Produzione

In tutti gli attacchi richiesti dal mercato, Fast e PitStop inclusi



## MOLE DIAMANTATE RESINOIDI PER BISELLO

### Descrizione

#### Mola a tazza resinoidi per bisello

- Realizzata per creare un bisello o un rompifilo sugli spigoli delle piastrelle

### Tipologie disponibili

- Color - Color C - Hybrid

### Grane disponibili

- Titan - Red - Blue - Gold  
Green - Yellow - Silver

### Misure disponibili

130x30x20 mm

130x20x20 mm

